

CJTCR/R

Abzugsanlagen 400 °C/2 h mit Überdruckturbine



Hochleistungs-Überdruckturbine, extrem robust

Abzugsanlagen 400 °C/2 h mit schalldämmtem Gehäuse für den Einsatz außerhalb von feuergefährdeten Bereichen, einseitig ansaugend, sehr robust.

Ventilator:

- Gehäuse aus Stahlblech.
- Überdruckturbine aus Stahlblech in sehr robuster Ausführung mit Wärmeschutzanstrich.
- Zugelassen gemäß Norm EN 12101-3 mit Zertifikat Nr.: 0370-CPR-0401.

Motor:

- Motoren der Effizienzklasse F mit Kugellager, Schutzart IP55.
- Motoren der Effizienzklasse IE3 für Leistungen $\geq 0,75$ kW, außer einphasige, 2 Drehzahlen und 8 Polen.

- Drehstrommotoren 230/400 V 50 Hz (bis 4 kW) und 400/690 V 50 Hz (für Leistungen über 4 kW).
- Max. Temperatur der beförderten Luft: S1-Betrieb -20 °C ... +250 °C im Dauerbetrieb. S2-Betrieb 300 °C/2 h und 400 °C/2 h.

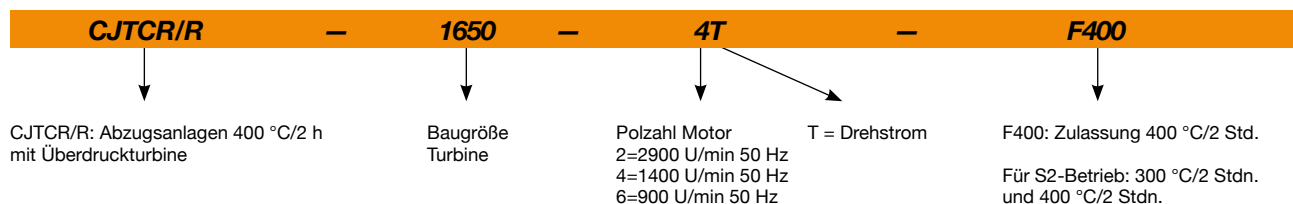
Ausführung:

- Korrosionsschutz an verzinktem Stahlblech.

Auf Anfrage:

- Ventilatoren mit Motor mit 2 Drehzahlen.
- Abzugsventilatoren mit Riemenantrieb.

Bestellnummer



Technische Daten

Modell	Drehzahl (U/min)	Max. zulässiger Strom (A)			Installierte Leistung (kW)	Max. Luftvolumenstrom (m³/h)	Schalldruckpegel dB (A)	Gewicht ca. (Kg)
		230V	400V	690V				
CJTCR/R-1240-2T IE3	2900	13,00	7,50		4,00	11110	77	156
CJTCR/R-1240-4T IE3	1420	2,82	1,62		0,75	5830	62	126
CJTCR/R-1445-2T IE3	2930		14,10	8,17	7,50	16560	80	206
CJTCR/R-1445-4T IE3	1455	4,07	2,34		1,10	8100	65	181
CJTCR/R-1650-4T IE3	1440	5,41	3,11		1,50	10600	66	197
CJTCR/R-1650-6T IE3	940	3,36	1,93		0,75	7450	57	189
CJTCR/R-1856-4T IE3	1440	10,70	6,15		3,00	15240	73	278
CJTCR/R-1856-6T IE3	945	4,68	2,69		1,10	10040	65	272
CJTCR/R-2063-4T IE3	1465		10,30	5,97	5,50	24490	75	403
CJTCR/R-2063-6T IE3	950	6,43	3,70		1,50	16140	65	368
CJTCR/R-2271-4T IE3	1470		20,90	12,10	11,00	34760	82	533
CJTCR/R-2271-6T IE3	970	12,00	6,91		3,00	23000	72	473



Erp. (Energy Related Products)

Informationen über die Richtlinie 2009/125/EG können auf der SODECA-Website oder den QuickFan-Selector heruntergeladen werden

Geräuschemissionswerte

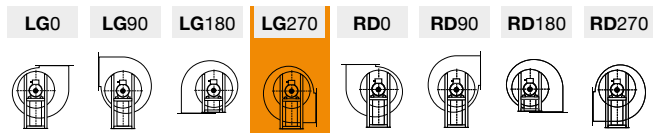
Die angegebenen Werte werden bei Messungen des Schalldruck- und des Schalleistungspegels in dB(A) im freien Feld in einem Abstand von zwei Mal der Größe des Ventilators plus dem Durchmesser der Turbine (mindestens 1,5 m) ermittelt.

Spektrum des Schalleistungspegels Lw(A) in dB(A) pro Frequenzband in Hz

	63	125	250	500	1000	2000	4000	8000		63	125	250	500	1000	2000	4000	8000
CJTCR/R-1240-2T	63	78	76	88	85	89	91	78	CJTCR/R-1856-4T	64	73	86	82	85	86	80	66
CJTCR/R-1240-4T	51	65	71	74	74	75	65	54	CJTCR/R-1856-6T	56	64	76	78	75	76	66	55
CJTCR/R-1445-2T	68	80	78	90	88	92	94	84	CJTCR/R-2063-4T	75	80	86	88	86	83	76	68
CJTCR/R-1445-4T	54	67	73	78	75	78	73	59	CJTCR/R-2063-6T	64	65	77	77	76	78	68	58
CJTCR/R-1650-4T	58	68	76	78	77	79	70	60	CJTCR/R-2271-4T	79	80	89	92	94	95	91	78
CJTCR/R-1650-6T	48	60	67	72	68	64	57	49	CJTCR/R-2271-6T	68	68	82	81	85	85	74	63

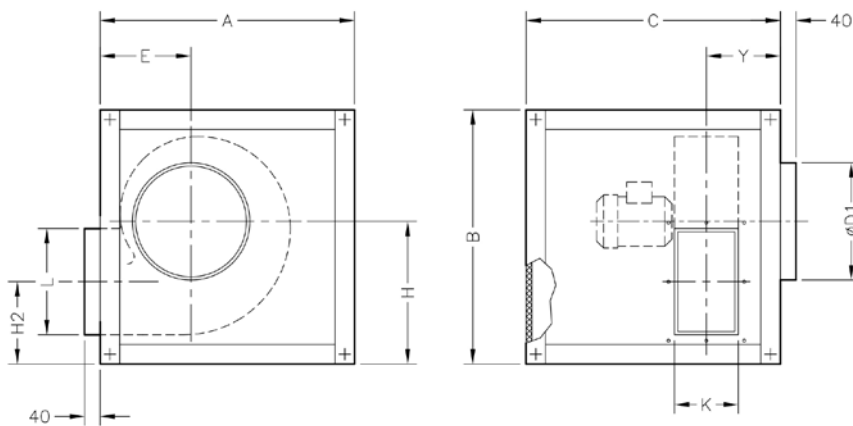
Ausrichtungen

Standardlieferung LG 270



Abmessungen mm

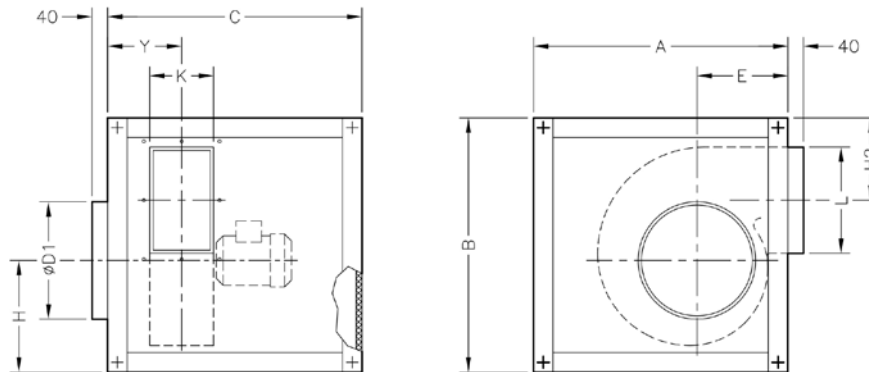
Standardlieferung: LG 270



	A	B	C	ØD1	E	H	H2	K	L	Y
CJTCR/R-1240	970	970	970	400	312	549	308	315	400	307,5
CJTCR/R-1445	1070	1070	1070	450	357	610	339	355	450	333,5
CJTCR/R-1650	1160	1160	1160	500	382	660	365	400	500	355
CJTCR/R-1856	1260	1260	1050	560	422	727	399	450	560	360
CJTCR/R-2063	1400	1400	1200	630	472	810	444	500	630	395
CJTCR/R-2271	1555	1555	1355	710	532	906	489	560	715	430

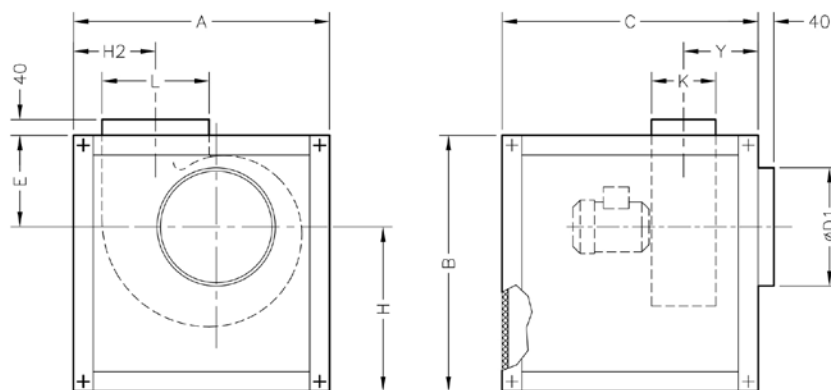
Abmessungen mm

Lieferung auf Anfrage: LG 90



	A	B	C	ØD1	E	H	H2	K	L	Y
CJTCR/R-1240	970	970	970	400	312	379	350	315	400	307,5
CJTCR/R-1445	1070	1070	1070	450	357	408	391	355	450	333,5
CJTCR/R-1650	1160	1160	1160	500	382	447	419	400	500	355
CJTCR/R-1856	1260	1260	1050	560	422	495	438	450	560	360
CJTCR/R-2063	1400	1400	1200	630	472	546	488	500	630	395
CJTCR/R-2271	1555	1555	1355	710	532	607	532	560	715	430

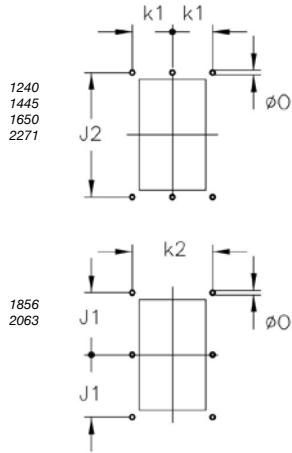
Lieferung auf Anfrage: LG 0



	A	B	C	ØD1	E	H	H2	K	L	Y
CJTCR/R-1240	970	970	970	400	533	437	322	315	400	307,5
CJTCR/R-1445	1070	1070	1070	450	586	484	367	355	450	333,5
CJTCR/R-1650	1160	1160	1160	500	634,5	525,5	391,5	400	500	355
CJTCR/R-1856	1260	1260	1050	560	681,5	578,5	442,5	450	560	360
CJTCR/R-2063	1400	1400	1200	630	759	641	482	500	630	395
CJTCR/R-2271	1555	1555	1355	710	838	717	518,5	560	715	430

Abmessungen mm

Ausblasöffnung



	k1	k2	J1	J2	ØO
CJTCR/R-1240	177,5	-	-	440	11
CJTCR/R-1445	202,5	-	-	498	11
CJTCR/R-1650	225	-	-	550	13
CJTCR/R-1856	-	500	305	-	13
CJTCR/R-2063	-	560	345	-	13
CJTCR/R-2271	312,5	-	-	775	13

Zubehör



INT



IAT



CABLE BOX



C2V



VSD3/A-RFT
- VSD1/A-RFM



CENTRAL CO



AET



RPA



B



BD



BIC



VIS



ACE ACE/400



TEJ

Kennlinien

Q= Volumenstrom in m³/h, m³/s und CFM Pe= statischer Druck in mmH₂O, Pa und in wg

